



MM-4XPD: 指向性有源 小型多用途扬声器



- 尺寸** 4.04" (宽) x 4.04" (高) x 7.72" (厚)
(带连接器时为9.98")
(102.50 mm x 102.50 mm x 196.10 / 253.49 mm)
- 重量** 5.2 lbs (2.36 kg)
- 箱体** 压铸铝制外壳
- 外壳** 白色或黑色阳极化
- 保护网** 带孔钢网
- 安装** 两个 3/8"-16 侧面插件;
提供可选U形托架 (MUB-MM4XP)

MM-4XPD 指向性有源小型多用途扬声器和 MM-4XP 一样拥有一流的性能，但不同的是，MM-4XPD 具有超心型指向性的优势。MM-4XPD 还在拥有的专利技术（专利待批中），使扬声器拥有高度的前后衰减，从而被动地实现指向性极位响应。这项突破性的技术即使在低频段也能使扬声器的后面以 10 dB 的梯度进行衰减；而在高频段，扬声器则维持指向性。只需一个驱动单元就能达到以上的效果，既简单，又省去了安装第二个驱动、功放和信号处理器的成本和麻烦。

MM-4XPD 是专为长混响空间设计的高品质分散式扩声系统。低频的指向性极位响应在很大程度上降低了房间自激，增加了系统的语言清晰度。

由 Meyer Sound 位于柏克莱总部实验室制造的 4" 锥型驱动器，拥有 113 dB 的最大声压级，120 Hz 到 18 kHz 的工作频率和极低的失真。MM-4XPD 同样拥有 Meyer Sound 扬声器所特有的高清晰度以及平坦的频率和相位响应。

灵活且易配的安装设计，以及能出色重放音乐和演讲的能力，使 MM-4XPD 成为大型演出场所、剧院、公司流动 AV 系统等要求高清晰度场合的绝佳选择。

MM-4XP 的功放和信号处理电路设计可安放直流电源并耐受电压下降，因此可适用于小直径电缆以及长距离走线。MM-4XPD 从背板上的 SwitchCraft EN3 公头连接器上接收平衡音频和直流电源。

MM-4XPD 扬声器系统供电采用外部 MPS 电源。安装于机架的 MPS-488 可以配有 8 路通道，适合多个扬声器组成的较大安装系统，供电的同时分配音频信号；而紧凑型 MPS-481 是为单个扬声器供电而设计。

MM-4XPD 的压铸铝制外壳具有散热功能，可以将驱动单元音圈产生的热量散发出去。箱体提供标准白色或黑色阳极化外壳，配有带孔钢制保护网。提供可选的 MUB-MM4XP U 型托架，用于在墙上和天花板上安装扬声器，且角度可调。

功能和优点

- 超心型指向性的模式，能使扬声器的前面和后面之间以 10 dB 的梯度进行衰减，即使在低频段也能达到
- 指向性的模式降低了房间自激，为长混响空间提供的最理想方案
- 极紧凑箱体，节省空间

- 突破性的专利技术（专利待批中），无须额外驱动单元也能达到指向性效果，节省能源，轻量而小型
- 提供 U 型托架，安装轻易快速

应用

- 餐厅、酒吧、长混响的公共场地
- 大型分布式系统
- 展览会演示

MM-4XPD规格

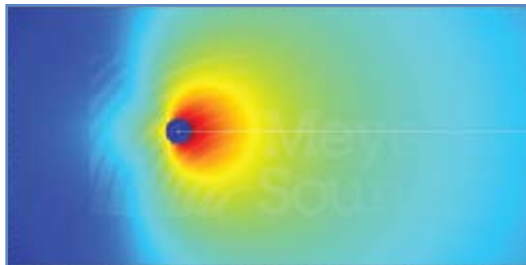
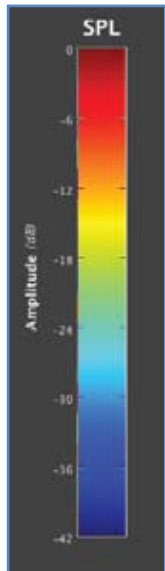
声学	直流电源 ¹ 频率响应 ² 最大声压级 ³	120 Hz – 18 kHz 135 Hz – 17 kHz ± 4 dB 113 dB
驱动单元	类型	一个 4" 锥形驱动单元
背板	音频/电源连接器	SwitchCraft EN3 5 针公头 (3 个针脚用于平衡音频, 2 个针脚用于直流电源)
功放	类型 输出功率 ⁴	Class D 220 W (440 W 峰值)
直流电源	安全机构额定工作范围 ⁵ 电流消耗:	48 V DC 0.7 A 平均; 2.2 A 峰值

注:

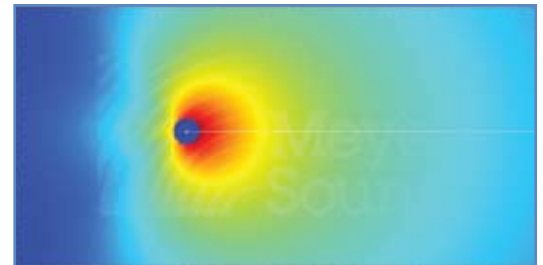
1. 建议最大工作频率范围。响应取决于负载条件和室内声学。
2. 自由声场, 使用 1/3 倍频程频率分辨率在 4 米处测量。
3. 使用 1 米处的音乐测量。
4. 功放反数额定值基于功放输入定额负载阻抗在至少 0.5 秒内产生的最大无削波瞬态正弦波均方根电压: 30 V rms (42 V pk)。
5. 耐受电缆长度引起的最大 30% 电压降落。

MM-4XPD MAPP ONLINE PRO 声场预测

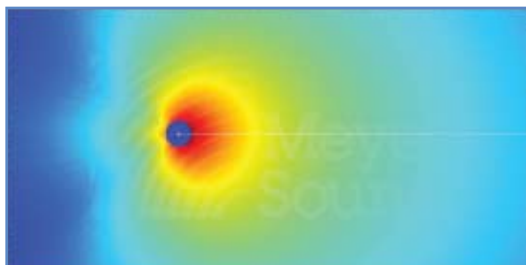
低频覆盖



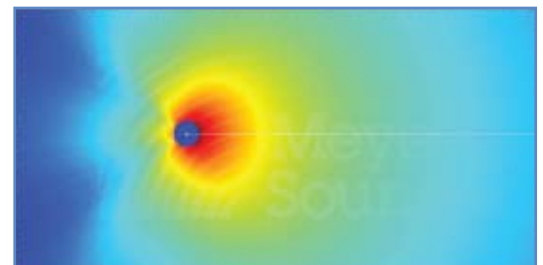
160 Hz



250 Hz

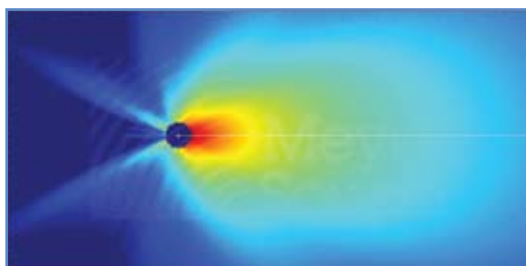


315 Hz



400 Hz

高频覆盖



4000 Hz

Made by Meyer Sound Laboratories
Berkeley, California USA
European Office:
Meyer Sound Lab. GmbH
Carl Zeiss Strasse 13
86721 Poßh, Germany

US
(Pending)

MM-4XPD — 04.908.044.01A

Copyright © 2009
Meyer Sound Laboratories Inc.
保留所有权利

MEYER SOUND LABORATORIES INC.
2832 San Pablo Avenue
Berkeley, CA 94702

电话: +1 510 486.1166
传真: +1 510 486.8356

info@meyersound.com
www.meyersound.com