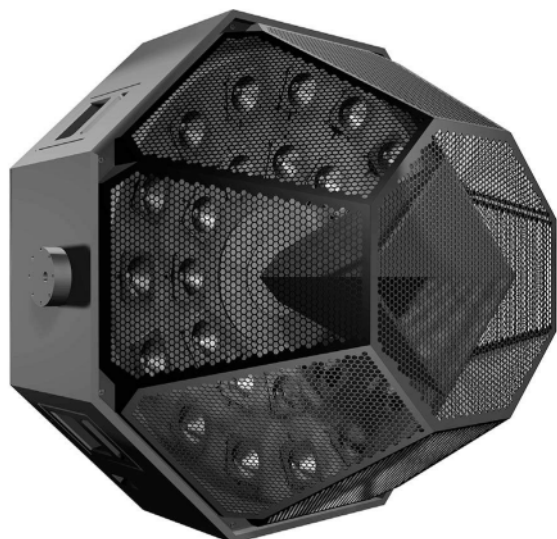


## SB-2: Parabolic Wide-Range Sound Beam



### Особенности:

- Интегрированная управляющая электроника и усилитель.
- Система защиты драйверов TruPower Limiting™ (TPL).
- Интеллектуальная система автоматического выбора стандарта сети Intelligent AC™.
- Совместимость с системой RMS™.
- Работа на большие расстояния.
- Очень высокая добротность.
- Очень низкие искажения звучания.
- Максимальная разборчивость звучания.
- Четкая диаграмма направленности.
- Минимизация реверберационных процессов.

Meyer Sound SB-2 является двухканальной системой звукоусиления, размещенной в восьмиугольном корпусе с параболической фронтальной поверхностью. Благодаря способности обеспечивать очень высокие значения уровня звукового давления при очень точной, узкой диаграмме направленности, SB-2 представляет уникальное решение для масштабных систем озвучивания и оповещения. В то время как распределенные системы "потолочных" громкоговорителей часто используют при попытках минимизировать реверберационные процессы и улучшить разборчивость звучания, в больших помещениях возникают проблемы, связанные с большим объемом помещения, которые традиционные "потолочные" громкоговорители не могут эффективно разрешить. В ситуациях, когда высота потолка составляет 12 метров и более, при использовании традиционных распределенных систем возникают проблемы, связанные и с недостатком мощности, необходимой для компенсации поглощения звуковых волн воздушной средой, и направленностью, связанной с минимизацией процессов гребенчатой фильтрации и реверберацией. Meyer Sound SB-2 обеспечивает уникальное и эффективное решение этих проблем.

Обладая узкой 20° диаграммой направленности, SB-2 обеспечивает возможность озвучивания отдельных зон разборчивым звуковым сигналом полного диапазона и позволяет избежать пересечения диаграмм направленности смежных систем. В гибридной, двухканальной системе SB-2 используется волновод для сохранения направленности на высоких частотах и параболический массив конических драйверов в средне- и низкочастотном диапазоне. Результат - четко управляемая диаграмма направленности в диапазоне от 500 Гц до 16 кГц; при этом достигается значение нижней границы частотной характеристики звучания 130 Гц.

В состав SB-2 входят 28 4-х дюймовых конических драйвера, компрессионный драйвер с 4" диафрагмой и 2" "горловиной", интегрированный усилитель мощности с выходным каскадом MOSFET номинальной мощностью 1240 Вт и оптимизированной управляющей электроникой. В качестве "силовых" могут устанавливаться разъемы L6-20, IEC 309 или VEAM (все в одном). Дополнительно может устанавливаться плата сетевого интерфейса системы дистанционного мониторинга Meyer Sound RMS™.

### Области применения:

- Большие аэропорты, спортивные сооружения и торговые центры.
- Масштабные системы озвучивания и оповещения.
- Распределенные системы звукоусиления больших концертных площадок.

Компания Meyer Sound посвятила свою деятельность проектированию, производству, и усовершенствованию компонентов, которые обеспечивают превосходное воспроизведение звука. Разработка и монтаж каждой детали всей гаммы продукции ведется на основании высочайших технических требований, подвергаясь строгому, всестороннему испытанию в лабораториях.

Исследования и применение новаторских технологий являются основой производства. Meyer Sound борется за качество звучания, одновременно обеспечивая беспрецедентную надежность своих систем и увеличение ассортимента выпускаемой продукции.

Meyer Sound Laboratories, Inc. 2832 San Pablo Avenue, Berkeley, CA 94702

tel: 510.486.1166, fax: 510.486.8356, e-mail: [techsupport@meyersound.com](mailto:techsupport@meyersound.com), <http://www.meyersound.com>

|  |   |
|--|---|
| <b>Рабочий частотный диапазон</b> <sup>2</sup> : | 130 Гц – 18 кГц<br>±4 дБ от 150 Гц до 13 кГц<br>- 6 дБ: 130 Гц – 18 кГц |
| <b>Фазовая характеристика:</b>                   | ±35° от 400 Гц до 11 кГц  |
| <b>Максимальный уровень звукового давления:</b>  | 143 дБ @ 1 м  |
| <b>Динамический диапазон:</b>                    | >110 дБ   |
| <b>Частота акустического кроссовера:</b>         | 1.5 кГц   |

### Диаграмма направленности:

|                |   |
|----------------|---|
| <b>- 6 дБ:</b> | 20° в обеих плоскостях от 1 кГц до 16 кГц<br>40° в обеих плоскостях на частоте 500 Гц<br>90° в обеих плоскостях на частоте 250 Гц |
|----------------|---|

### Драйверы (drivers):

|                         |   |
|-------------------------|---|
| <b>Низкочастотный:</b>  | конический 4" (28 штук)                   |
| <b>Высокочастотный:</b> | MS-2001A компрессионный 2" (4" диафрагма) |

### Audio Input:

|  |                                    |
|--|------------------------------------|
| <b>Тип:</b>                                  | Сопrotивление 10 кОм, симметричный |
| <b>Тип входного разъема:</b>                 | XLR (A-3) "female" и "male"        |
| <b>Номинальный уровень входного сигнала:</b> | +4 dBu                             |

### Усилитель:

|                                |   |
|--------------------------------|---|
| <b>Тип:</b>                    | MOSFET output stages (audio class AB/H) |
| <b>Мощность</b> <sup>3</sup> : | 1240 Вт (620 Вт/канал)                  |
| <b>THD, IM, TIM:</b>           | < 0.02 %                                |

### Питание от сети переменного тока:

|   |   |
|---|---|
| <b>Разъем:</b>  | 250V NEMA L6-20 (Twistlock), IEC 309 или VEAM <sup>4</sup> "All-in-one" |
| <b>Автоматический выбор напряжения</b> <sup>5</sup> :   | 95-125 VAC и 208-235 VAC; 50/60 Гц                                      |
| <b>Рабочие уровни напряжений:</b>                       | Вкл: 85 В; Выкл: 134 В; 50/60 Гц<br>Вкл: 165 В; Выкл: 264 В; 50/60 Гц   |
| <b>Макс. непрерывный ток RMS (&gt;10 с):</b>            | 115 В : 8 А @ 230 В : 4 А @ 100 В : 10 А                                |
| <b>Максимальный всплеск тока RMS (&gt;1 с):</b>         | 115 В : 15 А @ 230 В : 8 А @ 100 В : 18 А                               |
| <b>Макс. мгновенный пиковый ток в течение всплеска:</b> | 115 В : 22 А @ 230 В : 11 А @ 100 В : 25 А                              |
| <b>Ток включения:</b>                                   | Всплеск тока < 12 А при 115 В   |

### Физические характеристики:

|   |  |
|---|--|
| <b>Размеры (ширина, высота, глубина):</b> | 1081 мм x 1112 мм x 793 мм                                 |
| <b>Масса:</b>                             | Нетто 137 кг / брутто - 206 кг                             |
| <b>Отделка:</b>                           | Черная краска.   |
| <b>Защита:</b>                            | Перфорированный акустически прозрачный металлический экран |
| <b>Система подвеса:</b>                   | Специально предназначенный для подвеса монтажный каркас.   |

### Примечания:

1. Измерено с частотным разрешением 1/3 октавы и в полосах, определенных ISO в условиях акустически свободного пространства.
2. Характеристика зависит от акустических условий.
3. Активная номинальная нагрузка 8Ом, розовый шум, 100V пик.
4. Для европейских инсталляций возможна установка разъема IEC 309.
5. Устройство калибровано в диапазонах 88-125V и 182-235V, 50/60 Гц, что соответствует стандарту ЕС при колебаниях сети переменного тока от -10% до 6% AC.

### Габаритные размеры (в мм):

