



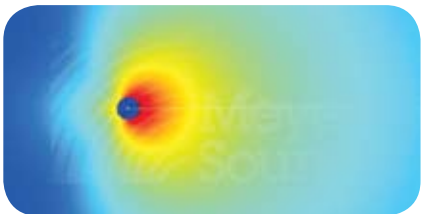
MM-4XPD | directo al punto.
ALTAVOZ MINIATURA DIRECCIONAL AUTOAMPLIFICADO

una solución de
audio para espacios
reverberantes

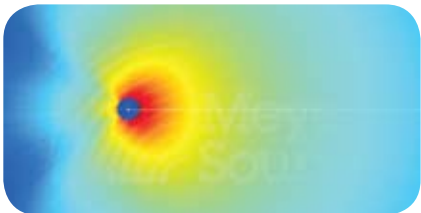


PRESENTANDO LA MM-4XPD

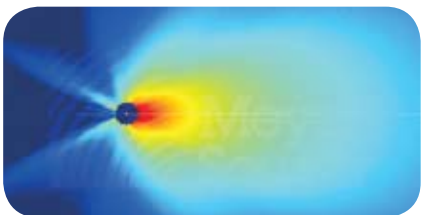
160 Hz



400 Hz



4000 Hz



ALTO DESEMPEÑO. BAJO PERFIL. COBERTURA POR ZONAS.

Ultra compacto, altamente direccional y de bajo voltaje, el MM-4XPD de Meyer Sound marca un gran avance en altavoces de alto desempeño para instalaciones. Cuando el espacio es limitado y la estética visual es crítica, el MM-4XPD proyecta el habla de manera nítida o música de ancho de banda completo en un área de cobertura definida con una relación entre la parte frontal y la parte trasera que mantiene los entornos reverberantes bajo control. Aunque es sorprendentemente pequeño, el MM-4XPD exhibe la misma respuesta excepcionalmente plana que distingue a todos los sistemas autoamplificados Meyer Sound.

La Tecnología de patente crea un patrón hipercardiode utilizando solo un parlante. La atenuación trasera está en el orden de 10 dB en frecuencias más bajas, y un patrón de frecuencia estrechamente definido que permite una imagen sonora precisa.

coloca el sonido donde
quieras; no sólo en las
paredes y techos



DATOS DEL MM-4XPD

MPS-488E
Fuente de poder de 48V
con conectores EN3



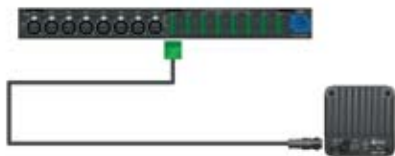
Fabricado en las oficinas generales de Meyer Sound en Berkeley, California, el transductor de cono de 4 pulgadas del MM-4XPD produce un nivel de presión sonora de 113 dB pico a través de un rango de frecuencia operativo de 120 Hz a 18 kHz. La respuesta de frecuencia y de fase plana asegura una alta inteligibilidad de discurso y una reproducción de música transparente.

El gabinete de aluminio extrudido actúa como un disipador que dispersa el calor de la bobina del parlante para asegurar una respuesta consistente y confiabilidad a largo plazo.

Midiendo sólo diez centímetros cuadrados, la paca frontal presenta una “huella” mínima para una instalación discreta. Los colores personalizados también están disponibles para un sistema sonoro oculto.

El MM-4XPD emplea la alimentación DC remota de Meyer Sound para lograr los beneficios sonoros de los sistemas autoamplificados junto con una instalación de bajo costo. Una fuente de poder remota MPS-488 proporciona 48V DC de alimentación eléctrica por hasta ocho altavoces por medio de un cable terminado con un conector de 5 pines, ya sea EN3 o Phoenix.

MPS-488P
Fuente de poder de
48V con conectores
Phoenix



fácil de instalar,
optimizar
y especificar



ENTORNOS DEL MM-4XPD

BARES Y
RESTAURANTES



MUSEOS Y
SALONES



CENTROS
COMERCIALES



VENTAJAS ESPECÍFICAS. APLICACIONES CASI UNIVERSALES.

Instalación Comercial

En restaurantes, bares, clubes y comercios, el MM-4XPD se dirige a las áreas con clientes con música ambiental, excitando emocionalmente al público sin excitar acústicamente un espacio reverberante difícil.

En los museos y expos, el MM-4XPD ofrece un control direccional con una inteligibilidad vocal nítida y música de alta fidelidad. El sonido se contiene en el espacio deseado, evitando la molestia y la confusión en áreas adyacentes.

fácil montaje,
instalación más eficiente
y de bajo costo



OPCIONES DEL MM-4XPD

Todos nuestros
productos están
disponibles en
colores
personalizados



Una variedad de
opciones para
rigging para
facilitar la
instalación



Sonido en Vivo, Teatro y Producción Televisiva

El MM-4XPD es la solución ideal a tus problemas. Utilízalo como altavoz de refuerzo, monitor, o como altavoz de efectos especiales sobre el escenario. Es fácil de esconder, y el control direccional evita que haya filtraciones en los micrófonos cercanos.

Reproducción Audiovisual Multicanal

El MM-4XPD es el compañero ideal para sistemas de video en presentaciones audiovisuales corporativas. El control direccional contribuye para lograr una imagen sonora precisa, una característica particularmente importante cuando múltiples altavoces en cercana proximidad están reproduciendo diferentes canales de audio.

Escóndelo Donde Sea

Varias opciones flexibles de instalación están disponibles, incluyendo un bracket en 'U' para un montaje en paredes, techos o cielorraso. También están disponibles colores personalizados para asegurar que los altavoces se mezclen con su entorno.

The background is a photograph of a university hallway with a yellowish tint. In the foreground, a student is pointing at a large whiteboard. Other students are visible in the background. A sign with text is visible on the wall.

la Universidad Rey Abdullah de Ciencia y Tecnología

APLICACIONES DEL MM-4XPD

CONSTRUYENDO UN SONIDO A LA MEDIDA PARA LA REALIDAD VIRTUAL EN (KAUST)

Los altavoces miniatura autoamplificados proporcionan un audio envolvente para entornos de realidad virtual en la nueva Universidad Abdullah de Ciencia y Tecnología Rey en Arabia Saudita. Antes de la instalación, los innovadores sistemas de audio espacial fueron diseñados y probados en el Instituto para las Telecomunicaciones y Tecnología de la Información de California (Calit2) en la universidad de California en San Diego.

“Necesitábamos resolver dos grandes problemas”, comenta Peter Otto, director del Grupo de Artes Sonoras de Calit2. “Primero necesitábamos controlar el filtrado de audio de un área a la siguiente en un espacio abierto grande. También queríamos controlar las reflexiones provenientes de las superficies duras cercanas, incluyendo los exhibidores de video y una ventana de vidrio. El patrón de cobertura del MM-4XPD demostró ser la solución perfecta.

La experiencia de audio envolvente en la Universidad de Ciencia y Tecnología Rey Abdullah en Arabia Saudita fue un esfuerzo en conjunto de Calit2, Mechdyne Corporation y el equipo de visualización de KAUST.



Celtic Woman

APLICACIÓN DEL MM-4XPD

Photo Credit: Dan Hot

ADELANTE EN CELTIC WOMAN

La gira de Celtic Woman presenta un reto de audio único debido a los ágiles cantantes del show, puede haber hasta 13 sobre el escenario al mismo tiempo, todos usan micrófonos de condensador omnidireccionales de diadema. El monitoreo se controló por medio audífonos internos escondidos debajo del cabello. Pero cuando los cantantes se acercaban a la orilla del escenario, la retroalimentación del sonido resultó ser problemática. Para resolver el problema, se desplegaron 12 altavoces MM-4XPD como refuerzo frontal para la gira del 2009.

“En el pasado he tenido que lidiar con la retroalimentación y problemas de fase a través de la ecualización y los retrasos”, afirma Wayne Pauley, ingeniero de sala. “Pero ahora con los MM-4XPD obtenemos una mejor ganancia antes de la retroalimentación sin tener que realizar tantos ajustes al sonido. Eso es importante, ya que no quieres comprometer el sonido para las personas en primera fila”.

El proveedor del sistema de sonido para las giras de Celtic Woman en el 2009 y 2010 es Blackhawk Audio de White House, Tennessee.

LA FAMILIA MM-4XP



EXPERIMENTALO

MM-4XP



altavoz miniatura autoamplificado

MM-4XPV



altavoz miniatura autoamplificado con control de volumen

MM-4XPD



altavoz autoamplificado miniatura direccional

El MM-4XPD es parte de la familia MM-4XP de tres altavoces miniatura de Meyer Sound, los cuales aseguran que los integradores del sistema están equipados para los retos de diseño que exijan un producto extremadamente compacto pero potente. El popular MM-4XP es ideal para la cobertura de refuerzo y por zonas, así como para un rango de otras aplicaciones de instalación, el MM-4XPV presenta una perilla para el control de volumen continuo en la parte superior de la unidad, mientras que el MM-4XPD agrega la ventaja de un patrón direccional hipercardiode.

DIMENSIONES

MM-4XP | MM-4XPV

102.50 mm de ancho x 102.50 mm de alto x 145.38 mm de fondo

MM-4XPD

102.50 mm de ancho x 102.50 mm de alto x 196.10 mm de fondo

COBERTURA

MM-4XP | MM-4XPV

80 x 80 (3 kHz -14 kHz +/- 10°)
120 x 120 (debajo de 2 kHz)

MM-4XPD

Baja Frecuencia: Cardiode con control de patrón pasivo (patente pendiente)
Alta Frecuencia: 80° (3 kHz -14 kHz ±10°)

RANGO DE FRECUENCIA OPERATIVA

MM-4XP | MM-4XPV | MM-4XPD

120 Hz -18 kHz

MÁXIMO SPL PICO

MM-4XP | MM-4XPV | MM-4XPD

113 dB

PESO

MM-4XP | MM-4XPV

1.9 kg

MM-4XPD

2.36 kg

thinking sound



¿qué vas a diseñar?



18.908.075.06A

Bld. Picacho Ajusco 130-901 A

México, DF.

T (55) 5631.8137

www.meyersound.com.mx